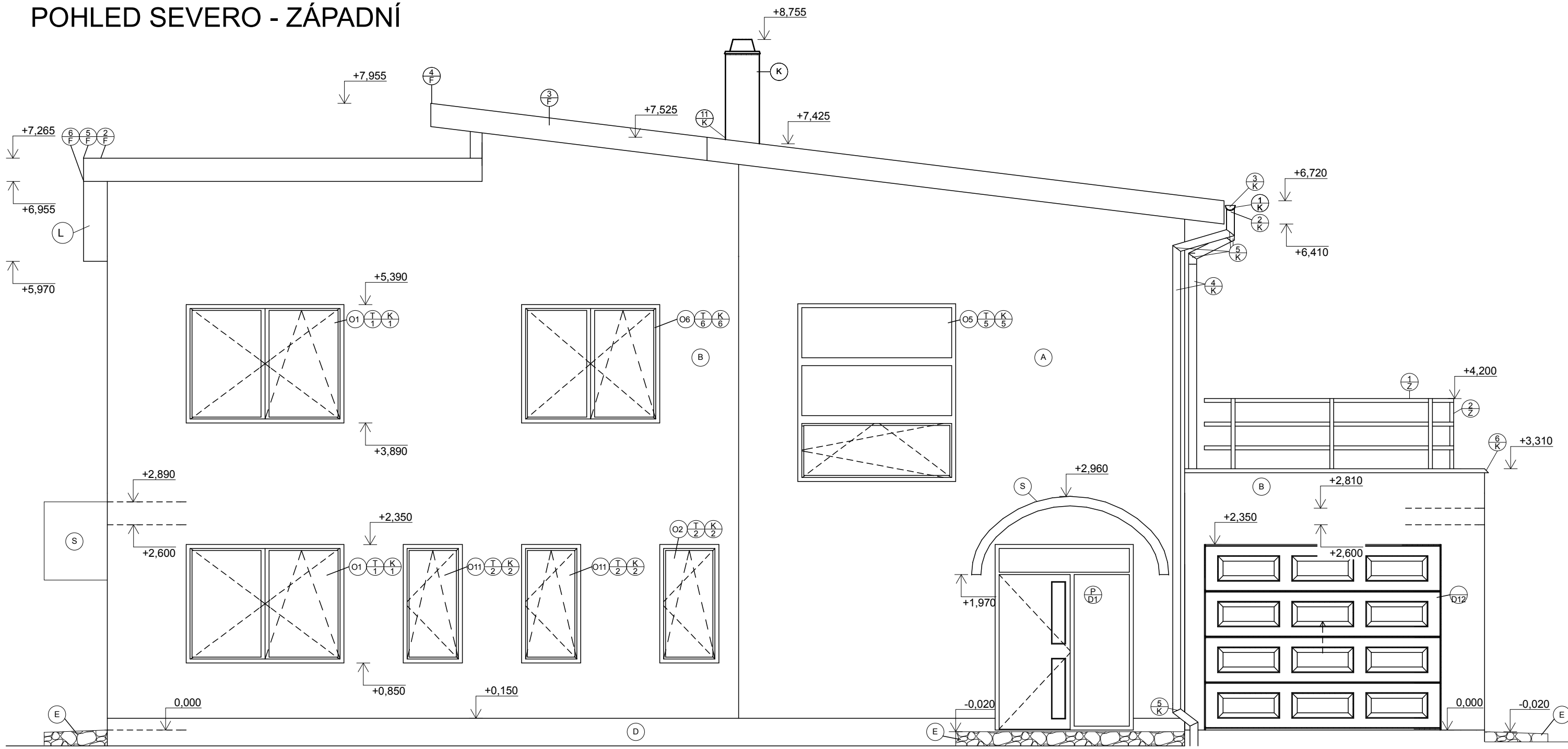
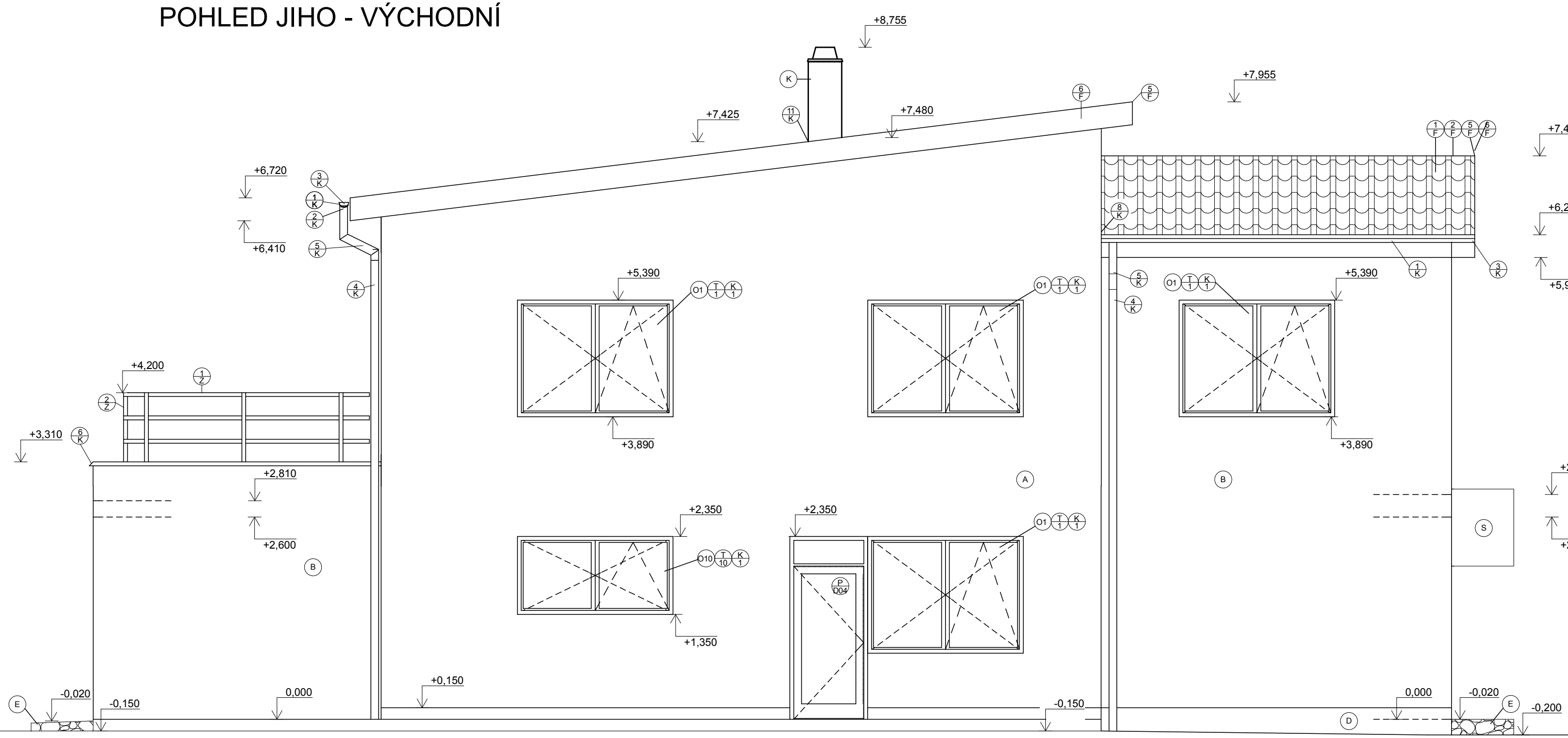


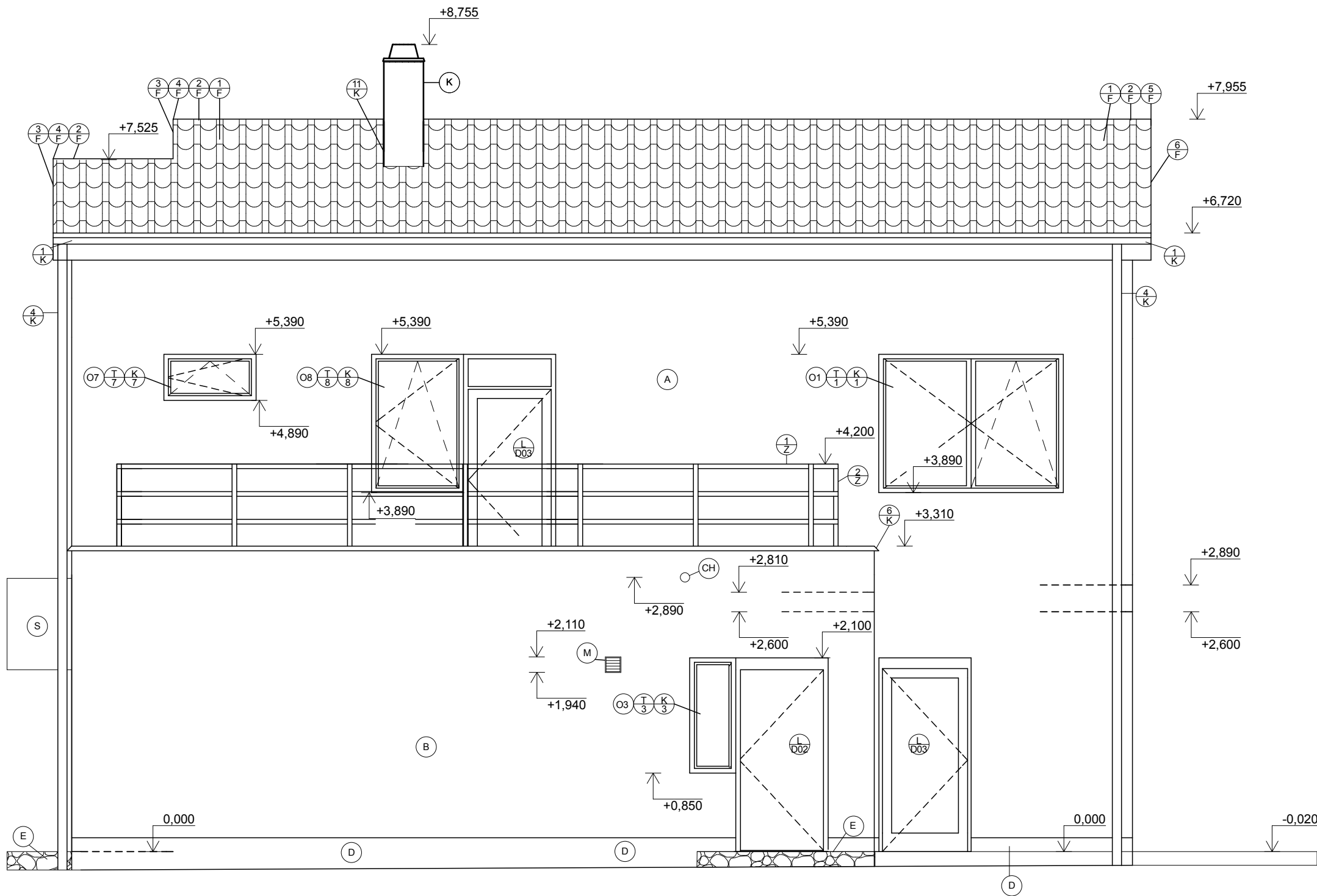
POHLED SEVERO - ZÁPADNÍ



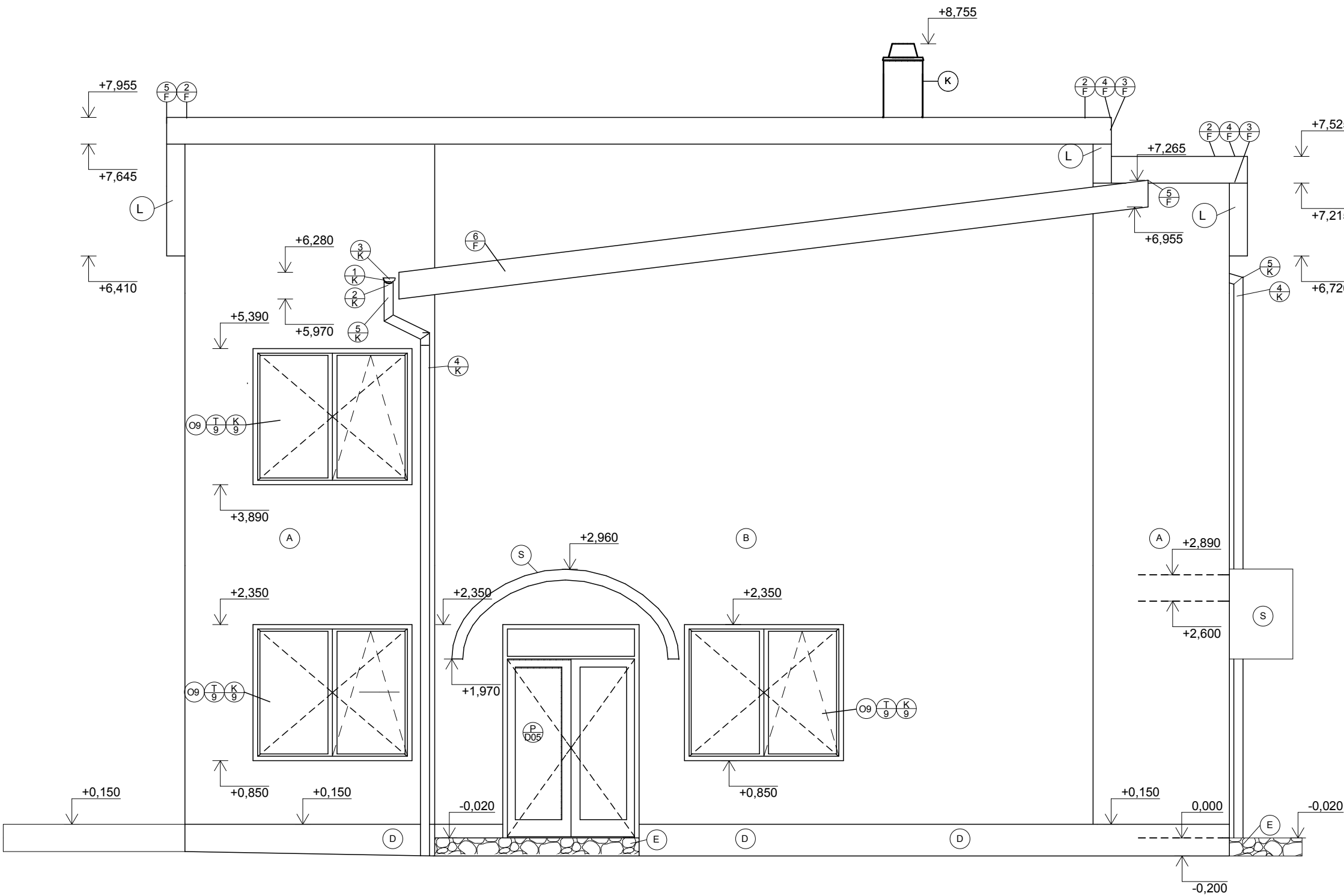
POHLED JIHO - VÝCHODNÍ



POHLED JIHO-ZÁPADNÍ




POHLED SEVERO - VÝCHODNÍ



LEGENDA PRVKŮ

- (A) SILIKONOVÁ OMÍTKA Weber.pas silikon, zrnitost 2,0 mm, odstín béžový
- (B) SILIKONOVÁ OMÍTKA Weber.pas silikon, zrnitost 2,0 mm, odstín světlé šedý
- (D) SOKL OBLOŽEN MARMOLITEM WEBER.PAS 2-4mm
- (E) KAMENNÝ OBKLAD
- (K) KOTVENÍ JEDNOPRŮDUCHOVÝ HELUZ PLYN 400x400mm
- (M) VĚTRACÍ MRŘÍŽ 150 x 150, PLASTOVÁ
- (P) STŘEŠNÍ KRYTINA BRAMAC MAX 7
- (S) OBLOUKOVÁ STŘÍŠKA NAD VSTUPNÍ DVEŘE - HLINÍK + POLYKARBONÁT +
- (1) PODOKAPNÍ ŽLAB - 125, ocel, plech tl. 0,7 mm
- (2) ŽLABOVÝ KOTLIK - 125/87, ocel, plech tl. 0,7 mm
- (3) ŽLABOVÉ ČELO - 125, ocel, plech tl. 0,7 mm
- (4) SVODOVÁ ROURA - 87, ocel, plech tl. 0,7 mm
- (5) KOLENO SVODOVÉ ROURY 70° - 87, ocel, plech tl. 0,7 mm
- (6) ATKOVÝ PLECH tl. 0,6mm
- (7) OPLECHOVÁNÍ STŘECHY
- (8) OPLECHOVÁNÍ STŘECHY
- (9) OPLECHOVÁNÍ KOTVENÍ viz. VÝPIS KLEPMÍŘSKÝCH PRACÍ
- (10) VENKOVNÍ NEREZOVÉ ZÁBRADLÍ
- (11) VENKOVNÍ SLOUPEK ZÁBRADLÍ - NEREZ
- (12) OKNA DLE VÝPISU OKEN
- (13) DVEŘE DLE VÝPISU DVEŘÍ
- (CH) POJIŠTNÝ PŘEPAD TWC 110 BIT - STŘEŠNÍ CHLIČ TOPWET DN 100

0,000 = 277,800 m n.m., B.p.v. / SOUŘADNICOVÝ SYSTÉM S-JTSK

DRUH PRÁCE	BAKALÁŘSKÁ PRÁCE			 <div>VYSOKÉ UČENÍ TECHNICKÉ V BRNĚ FAKULTA STAVEBNÍ ÚSTAV POZEMNÍHO STAVITELSTVÍ</div>	
VYPRACOVAL	Radek Chupik				
KONTROLOVAL	prof. Ing. Jitka Mohelníková, Ph.D.				
STAVEBNÍK	Petr Zamožný, Velký Ořechov 1485, 73807 Velký Ořechov				
MÍSTO STAVBY	Velký Ořechov, kat. území Velký Ořechov, parc. č. 923/37, 1485				
NÁZEV STAVBY	RODINNÝ DŮM S PROVOZOVNOU				
STAVEBNÍ OBJEKT	SO 01 RODINNÝ DŮM			FORMÁT	
ČÁST	D1.1 ARCHITEKTONICKO - STAVEBNÍ ŘEŠNÍ			DATUM	05/2015
OBSAH:	POHLEDY			STUPEŇ PD	DPS
				MĚŘÍTKO	Č. VÝKRESU
				1:50	D1.1.06